

## XCENTRIC® RIPPER BAŞLANGIÇ KILAVUZU



Ekskavatörünüze Xcentric® Ripper'ı monte etmeden önce.

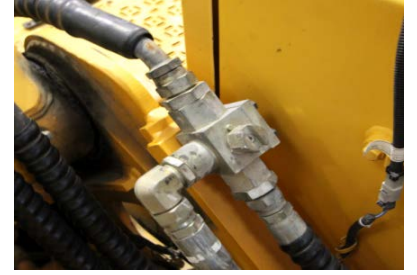
1. Xcentric® Ripper modelinize uygun olarak ataşman hattının basıncı ile basınç emniyet vanasının doğru ayarlandığını kontrol edin. Bunlar şunlardır:

XR10	XR15	XR20	XR30	XR40
18 MPa (2610 psi)	19 MPa (2755 psi)	20 MPa (2900 psi)	24 MPa (3480 psi)	24 MPa (3480 psi)
XR50	XR60	XR80	XR120	
28 MPa (4060 psi)	28 MPa (4060 psi)	32 MPa (4640 psi)	24 MPa (3480 psi)	



2. Xcentric® Ripper dönüş hattının hidrolik tanka nasıl bağlandığını kontrol edin. Ekskavatörün tipine bağlı olarak 3 ayrı şekilde bağlantı yapılabilir..

- (A) Dönüş hattı hidrolik tanka doğrudan bağlıysa herhangi bir ek ayar yapmaya ihtiyaç yoktur.
- (B) Dönüş hattı manuel 3-yollu vanaya bağlıysa, vananın valf bloğuna değil, doğrudan hidrolik tanka bağlı olduğundan emin olun..
- (C) Dönüş hattı elektrikle çalışan vanaya bağlıysa, kontrol paneli ekranında "Kırtıcı Modu" seçin..



**NOT: Dönüş hattında geri basınç 0,6 MPa (90 psi) asla geçmemelidir**



Asla "Kepçe" veya "Konkasör" modlarında çalıştırmayınız bu ripperin hidrolik motoruna zarar verecektir.

Aşağıdaki gibi her model için gerekli olan akım:

XR10	XR15	XR20	XR30	XR40	XR50	XR60	XR80	XR120
60 l/min	120 l/min	160 l/min	180 l/min	200 l/min	250 l/min	280 l/min	380 l/min	430 l/min
16 US gal	32 US gal	43 US gal	48 US gal	54 US gal	67 US gal	75 US gal	102 US gal	116 US gal

3. Ekskavatörden gelen yağ debisini tercihen bir debimetre kullanarak ayarlayınız.

-Debimetre kullanılırken; her model için gerekli debileri, o modelin maksimum basıncının %90 oranında uygulayınız.

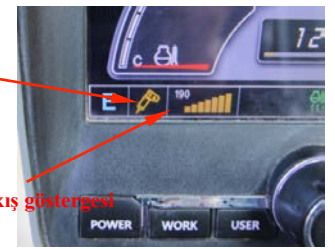
-Kabin ekranında debiyi ayarlarken, tabloda belirtilen değerlere göre ayarlayınız.

**Debi oranı asla bu değerleri geçmemelidir.**

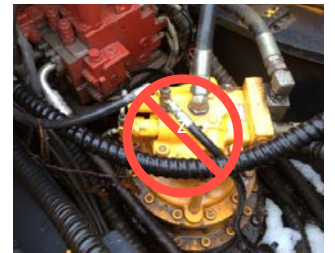
- 4 Dren hattının takılı olup olmadığını kontrol edin. Eğer takılı değilse, Xcentric® Ripper üzerindeki dren konvektöründen hidrolik tanka direkt veya hidrolik tank öncesi filtreye (XR 15 ile XR 120) hortum ile bağlantı yapın. Bağlantı hattı hidrolik motoru korur.



Çalışma modu ekranı



Yağ akış göstergesi



**NOT: Dren hattı hiçbir zaman ekskavatör salıncak motoruna veya seyahat motoru drenaj hattı devresine (sağda fotoğrafta gösterildiği gibi) bağlanmamalıdır, bu Xcentric® Ripper 'ın debisine aşırı basınç yaratacaktır.**

Xcentric Ripperin çalışma prensiplerini tam olarak anlamak için, Kullanım Kılavuzunu okuyunuz



Bu talimat Xcentric® Ripper'ı ana makineye (hidrolik ekskavatör, vb.) montajınız için size yardımcı olmak için tasarlanmıştır.

## XCENTRIC® RIPPER BAŞLANGIÇ KILAVUZU



Xcentric® Ripper'inizi ekskavatöre bağlayın.

5. Xcentric® Ripper'inizi ekskavatöre bağlayın.

6. Xcentric® Ripper'in hortumlarını aşağıdaki sıra ile ekskavatörünüze bağlayın:

İlk önce tahliye hortumu (**XR 10 için gerekli değildir**), ikinci olarak dönüş hortumu ve sonra basınç hortumu. Basınç ve dönüş hortumlarında hızlı bağlantı elemanlarını kullanmayın bu gibi durumlar, dönüş hattı basıncı yağ sıcaklığının artmasına ve Xcentric® Ripper performansının azalmasına yol açabilir. Basınç ve dönüş hortumlarının en az **30 MPa (4350 psi)** sürekli bir basınç ve ilave pik basınca dayanıklı olarak dizayn edilmiş olması gerekir. Ripper bağlantı tipi

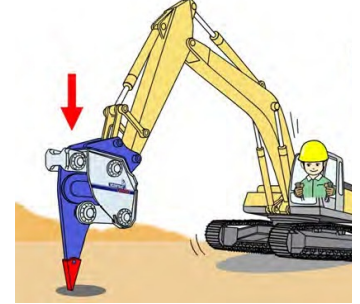
XR10	XR15	XR20	XR30	XR40
SAE 6000 ¾	SAE 6000 ¾	SAE 6000 ¾	SAE 6000 1¼	SAE 6000 1¼
XR50	XR60	XR80	XR120	
SAE 6000 1½	SAE 6000 1½	SAE 6000 1½	SAE 6000 1½	

**Tahliye hattı tek kablolu bir hortum olmalı ve hortum bağlantı ölçüleri aşağıdaki gibi olmalıdır:**

XR10	XR15	XR20	XR30	XR40	XR50	XR60	XR80	XR120
Not Required	½	½	½	½	¾	¾	¾	1¼

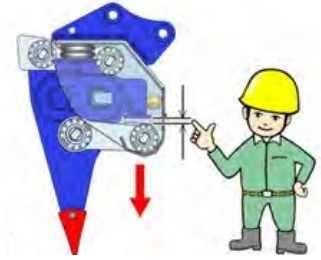
7. Ekskavatörün kumanda kolundan kesme valfini her iki hortum için açınız, ilk önce dönüş yönünde ve sonrasında basınç yönünde.

8. Gerekirse aküm içindeki hava basıncını kontrol edin ve ayarlayın. Ekskavatör kolunuve Xcentric® Ripper'ı dikey konumda koyun ve sağdaki resimde gösterildiği gibi ekskavatörü kaldırmak için yere karşı Ripper'ı itin. Bu alt durdurmayı açacaktır.



9. Check Alt durma boşluğunu kontrol edin. Bu, **7-8 cm olmalıdır.**

**(2 ¾ inç ile 3 1/8 inç arası)** Boşluk 8 cm'den daha büyükse, boşluğun 8 cm'in altına düşünceye kadar aküye hava ekleyin. Boşluk az 7 cm'den az ise, boşluk fazla 7 cm oluncaya kadar akü'den hava bırakın. (Kullanım Kılavuzundan bakarak akünün şarj/deşarjının nasıl yapıldığına bakınız)



10. Xcentric® Ripper şimdi çalışmaya hazırdır. Xcentric® Ripper'in ilk kez çalıştırılması esnasında dren hattının basıncını kontrol edin. basınç 0,4 Mpa'dan (58 psi) daha büyük olmamalıdır.

**NOT:** İlk 50 saat sonrası, eksantrik dişli kutusu yağının değiştirilerek ISO-VG46 kullanılarak yenileyin. bu yağ değişimi dişli ve rulman yatakların zarar görmesini önlemek için yapılmalıdır. Gerekli yağ miktarları aşağıdaki gibidir: (Bundan sonra her 250 saat).

XR10	XR15	XR20	XR30	XR40	XR50	XR60	XR80	XR120
0,7 litres	0,7 litres	0,8 litres	1 litres	1,5 litres	3 litres	2 litres	3 litres	3 litres
0.19 US gal	0.19 US gal	0.21 US gal	0.26 US gal	0.40 US gal	0.79 US gal	0.53 US gal	0.79 US gal	0.79 US gal

**Xcentric Ripperin çalışma prensiplerini tam olarak anlamak için, Kullanım Kılavuzunu okuyunuz**